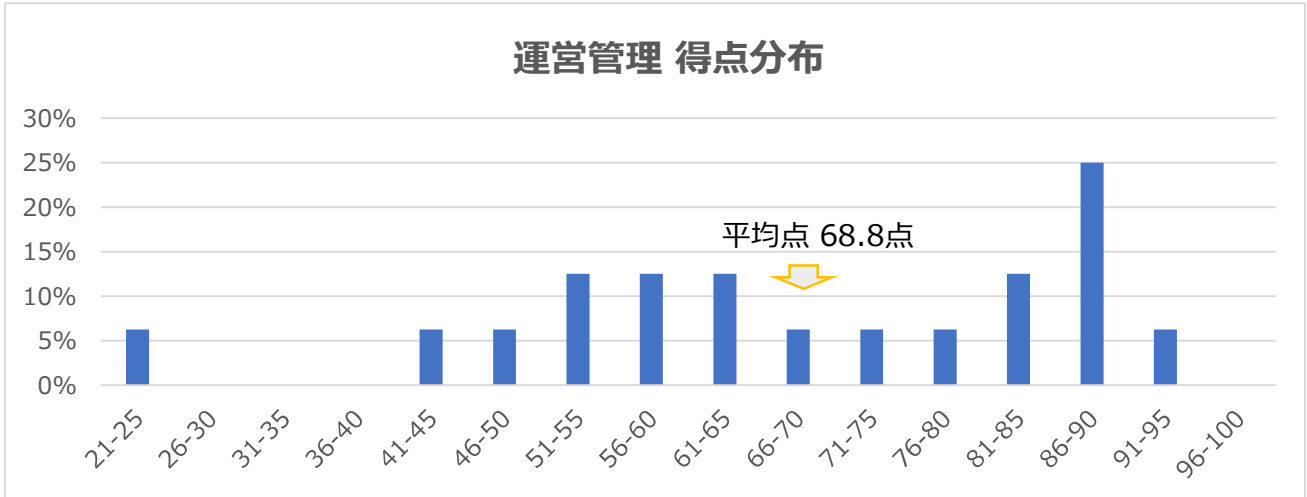


一発合格まとめシート チェックテストマラソン 2023 データ&総評

<運営管理>

1. データ



平均点 : 68.8 点

2. 正答率の低かった問題と復習のポイント

第 19 問	正答率 37%	QC7 つ道具、新 QC7 つ道具は試験でも頻出の論点です。数が多いですが、特に QC7 つ道具の方は図の特徴とセットで覚えるようにしましょう。まとめシートでは語呂合わせも紹介していますので、そちらを活用するのもよいでしょう。
第 36 問	正答率 47%	物流センターの特徴も頻出の論点です。在庫型、通過型の特徴や役割について細かく問われることもありますので、まとめシートの図で解説している部分をしっかりと押さえるようにしておきましょう。その際自分で物流をイメージしながら学習すると理解しやすいです。
第 42 問	正答率 32%	HACCP は出題頻度は低くはないものの、やや込み入った論点で出題のポイントも幅が広いので、試験前の暗記と割り切り、ご自身の進捗度に応じて学習を進めると良いでしょう。

3. 総評

<生産管理>

知識系の問題の正答率は比較的高く、基本的な箇所は押さえられているようです。一方、アローダイヤグラムや部品計画など、理解+計算が必要な問題は正答率が下がりました。本試験でも頻出の論点ですので、何度も手を動かしてしっかり理解し、手早く計算ができるようにしておきましょう。生産情報システムの用語は暗記が中心ですが二次試験でも問われるものもありますので、試験までには基本的な用語は覚えるようにしましょう。

<店舗販売管理>

生産管理と比較し暗記が中心になるため、比較的高い正答率でした。一部計算が必要なマーケットバスケット分析などは、公式を覚えれば得点できる問題ですので、試験前には基本的な箇所を押さえるようにしましょう。

販売管理の分野の暗記については、こちらの動画で効率的な学習法をご紹介します！

[エピソード記憶を活用しよう！運営管理の攻略法_第 157 回](#)

以上

<参考資料>

問題ごとの正答率

問題番号	正答率	問題番号	正答率
1	8	22	6
2	8	23	7
3	9	24	5
4	8	25	7
5	9	26	5
6	5	27	7
7	6	28	6
8	5	29	8
9	5	30	6
10	7	31	7
11	8	32	7
12	7	33	6
13	8	34	6
14	5	35	5
15	7	36	4
16	5	37	6
17	6	38	6
18	5	39	8
19	3	40	5
20	7	41	7
21	9	42	3

※正答率の表記について

0～10%台	1
20%台	2
⋮	
90%以上	9